

BIURO RZECZOZNAWCÓW TECHNICZNYCH
WYCENA POJAZDÓW, MASZYN I URZĄDZEŃ**Opinia numer: 1765**

z dnia: 2025/03/05

Wykonawca opinii : in .MARCIN REDZI SKI

Zleceniodawca: Okr gowy Inspektorat Pracy w Gda sku

Adres: ul.Marynarki Polskiej 195, 80-868 Gda sk

Zlec. pismo, znak: Indywidualne

z dnia: 2025/02/27

Zadanie: Okre lenie warto ci rynkowej pojazdu

PODSTAWA OPINII

Ogl dziny, dokumentacja fotograficzna, informacje wskazane przez zleceniodawc , dowód rejestracyjny seria DR/BAL 2716081.

DANE IDENTYFIKACYJNE POJAZDU (*)

Dane: [O] II-2025

Marka: RENAULT

Rok produkcji: 2015

Model: Fluence MR`13 E5

Wersja: Start 110

Nr rejestracyjny: GD656KK

Rodzaj pojazdu: Samochód osobowy

VIN: VF1LZLC0553286768

Data pierwszej rejestracji	2015/07/13
Wskazanie drogomierza	121601 km
Okres eksploatacji pojazdu (15/07/13-25/02/28)	116 mies.
Dop. masa całkow.	1725 kg
Rodzaj nadwozia	sedan 4 drzwiowy
Jednostka nap dowa	z zapłonem iskrowym (wtrysk)
Pojemno / Moc silnika	1598 ccm / 82kW (111KM)
Liczba cylindrów / Układ cylindrów / Liczba zaworów	4 / rz dowy / 16
Rodzaj skrzyni biegów	manualna
Rodzaj nap du	przedni (4x2)

Warto rynkowa brutto wy ej zidentyfikowanego pojazdu, w stanie jak przed szkod , okre lona na dzie 28 lutego 2025 roku wynosi:

19800 PLN w tym VAT (23,0%) 3702,44 PLN

Warto brutto pojazdu w stanie uszkodzonym okre lona na dzie 28 lutego 2025 roku wynosi:

19000 PLN w tym VAT (23,0%) 3552,85 PLN**ZAŁ CZNIKI**

- 1 Wycena warto ci - druk podstawowy
- 2 Dokumentacja fotograficzna
- 3 Opis powłoki lakierowej
- 4 Wycena warto ci - arkusz kontrolny
- 5 Arkusz wyliczenia warto ci pojazdu uszkodzonego

BIURO RZECZOZNAWCÓW TECHNICZNYCH

WYCENA POJAZDÓW, MASZYN I URZĄDZEŃ

OPINIA Nr: 1765

z dnia: 2025/03/05

Wykonawca opinii : in .MARCIN REDZI SKI

Zleceniodawca: Okr gowy Inspektorat Pracy w Gda sku

Adres: ul.Marynarki Polskiej 195, 80-868 Gda sk

Zlec. pismo, znak: Indywidualne

z dnia: 2025/02/27

Zadanie: Okre lenie warto ci rynkowej pojazdu

PODSTAWA OPINII

Ogl dziny, dokumentacja fotograficzna, informacje wskazane przez zleceniodawc , dowód rejestracyjny seria DR/BAL 2716081.

DANE IDENTYFIKACYJNE POJAZDU (*)

Dane: [O] II-2025

Marka: RENAULT

Rok produkcji: 2015

Model: Fluence MR`13 E5

Wersja: Start 110

Nr rejestracyjny: GD656KK

Rodzaj pojazdu: Samochód osobowy

VIN: VF1LZLC0553286768

Data pierwszej rejestracji	2015/07/13
Wskazanie drogomierza	121601 km
Okres eksploatacji pojazdu (15/07/13-25/02/28)	116 mies.
Dop. masa całkow.	1725 kg
Rodzaj nadwozia	sedan 4 drzwiowy
Jednostka nap dowa	z zapłonem iskrowym (wtrysk)
Pojemno / Moc silnika	1598 ccm / 82kW (111KM)
Liczba cylindrów / Układ cylindrów / Liczba zaworów	4 / rz dowy / 16
Rodzaj skrzyni biegów	manualna
Rodzaj nap du	przedni (4x2)

WYPOSA ENIE DODATKOWE

L.p.	Nazwa elementu wyposażenia	Warto [PLN]
1	wiatła p/mgielne przednie	77

OPIS ZAMONTOWANEGO W POJE DZIE OGUMIENIA

Koło	Marka, typ	Bieżnik [mm]	Zużycie [%]
Przednie lewe:	KUMHO 205/55 R16 91H KH 31 TL		50
Przednie prawe:	KUMHO 205/55 R16 91H KH 31 TL		50
Tyłne lewe:	KUMHO 205/55 R16 91H KH 31 TL		50
Tyłne prawe:	KUMHO 205/55 R16 91H KH 31 TL		50

STAN TECHNICZNY POJAZDU

Ogl dziny wykonano z wykorzystaniem metody organoleptycznej, w warunkach udost pnionych przez zleceniodawc (hala gara owa). Stan techniczny adekwatny do wieku oraz przebiegu.

Uszkodzenia powłoki lakierowej wskazane w dokumentacji fotograficznej, lusterko lewe zewn trzne –

uszkodzenie mechaniczne (płkniecie).

Zastrzeżenia i ograniczenia:

- niniejsze opracowanie przeznaczone jest dla potrzeb Zleceniodawcy i stanowi szacunkowe określenie wartości pojazdu, maszyny,
- opracowanie wykonane zostało przy założeniu, że nie ukryto żadnych faktów które mogłyby wpłynąć na wartość wycenianego pojazdu,
- istotą niniejszego opracowania jest określenie aktualnej wartości pojazdu, a nie jego ceny. Cena powstaje w akcie umowy sprzedaży. Tutaj ten czynnik nie występuje,
- wartość przedmiotu wyceny została ustalona na dzień sporządzenia wyceny,
- oględziny oraz wstępne badania techniczne pojazdu przeprowadzono,
- niniejsze oszacowanie wartości nie jest ekspertyzą stanu technicznego przedmiotu wyceny za to nie może być uznawane,
- powyższa wycena wartości w szczególności nie może być traktowana jako gwarancja sprzedaży przedmiotu wyceny za oszacowaną wartość,
- opracowanie nie obejmuje analizy stanu prawnego,
- nie badano prawdziwości ani poprawności danych identyfikacyjnych przedmiotu wyceny, w tym między innymi numerów fabrycznych i roku produkcji,
- rzeczoznawca zastrzega się, że nie ponosi odpowiedzialności za wady ukryte (prawne i fizyczne), niesprawności, braki nie ujawnione w trakcie badania oraz ewentualne skutki wynikające z dalszego użytkowania przedmiotu wyceny, a także za skutki wykorzystania samej oceny,
- nie badano tytułu użytkowania ani tytułu własności wycenianego pojazdu i ewentualnego istnienia ograniczenia praw rzeczowych przedmiotu wyceny,
- niniejsze opracowanie nie może być publikowane w całości w jakimkolwiek dokumencie bez zgody wykonawcy i bez uzgodnienia z nim formy i treści takiej publikacji.

Rzeczoznawca nie bierze na siebie odpowiedzialności za wady ukryte (prawne i fizyczne) oraz ewentualne skutki wynikające z dalszego użytkowania przedmiotu wyceny, a także za skutki wykorzystania samej wyceny.

Weryfikacja prawdziwości danych obiektu, w tym roku produkcji i innych:

- Nie przeprowadzono - przyjęto wg okazanych dokumentów i wskazanych różnic.
- Wycenę przeprowadzono w oparciu o dostarczoną dokumentację oraz badanie organoleptyczne wycenianego obiektu. Nie prowadzono badań diagnostycznych oraz weryfikacji warsztatowej przedmiotu wyceny.
- Niniejsza wycena została sporządzona na podstawie oględzin wycenianego przedmiotu w warunkach występujących w miejscu jego udostępnienia.

Dokument przygotowany w formie elektronicznej, w formacie PDF, w pełni bez podpisu.

KOREKTY

WARTO	BAZOWA BRUTTO (117 mies.)	20 200 PLN
KOREKTA ZA WYPOSAŻENIE DODATKOWE	77 PLN

Wyposażenie pojazdu powoduje powiększenie wartości pojazdu, gdy jest wyposażeniem ponadstandardowym oraz jest sprawne, czyli zdolne do spełnienia swojej funkcji. Wielkość korekty wartości bazowej, związanej z wyposażeniem dodatkowym pojazdu została określona na podstawie udziału tego wyposażenia w wartości standardowo wyposażonego nowego pojazdu z uwzględnieniem amortyzacji pojazdu i związanej amortyzacji jego wyposażenia.

KOREKTA ZA PIERWSZ REJESTRACJ

220 PLN

Korekta uwzgl dnia wpływ daty pierwszej rejestracji pojazdu (pierwszego dopuszczenia do ruchu po zakupieniu pojazdu nowego) na jego wartość. Przyjmuje się, że pojazd bazowy został zarejestrowany po raz pierwszy 2015/05/15. Pojazd wyceniany został zarejestrowany 2 miesiące później, zatem jego okres eksploatacji jest krótszy od okresu eksploatacji pojazdu bazowego i stąd wynika dodatnia korekta wartości.

KOREKTA ZA PRZEBIEG

1 463 PLN

Korekta uwzgl dnia wpływ przebiegu pojazdu na jego wartość. Wartość bazowa (skorygowana o wpływ pierwszej rejestracji) została określona dla przebiegu normatywnego 169 200 km. Zweryfikowany przebieg wycenianego pojazdu jest mniejszy od normatywnego o - 47 599 km. Powoduje to zastosowanie korekty wartości w wysokości 7,14%.

KOREKTY RÓŻNE

- 2 195 PLN

W tym:	[%]	Wart. [PLN]
Uszkodzenia powłoki lakierowej	-10,0	-2 195

Wartość rynkowa brutto wyżej zidentyfikowanego pojazdu, w stanie jak przed uszkodzeniem, określona na dzień 28 lutego 2025 roku wynosi:

19800 PLN

(słownie: dziewięć tysięcy osiemset złotych)

w tym VAT (23,0%) 3702,44 PLN

Wartość brutto pojazdu w stanie uszkodzonym określona na dzień 28 lutego 2025 roku wynosi:

19000 PLN

(słownie: dziewięć tysięcy złotych)

w tym VAT (23,0%) 3552,85 PLN

Wartości określono na podstawie:

- notowa wartości rynkowych ustalonych przez wykonawcę opinii,
- korekty mających wpływ na wartość pojazdu,
- analizy zbywalności pojazdu uszkodzonego.

DOKUMENTACJA FOTOGRAFICZNA

do opinii nr: 1765

z dnia: 2025/03/05

DANE IDENTYFIKACYJNE POJAZDU (*)

Dane: [O] II-2025

Marka: RENAULT

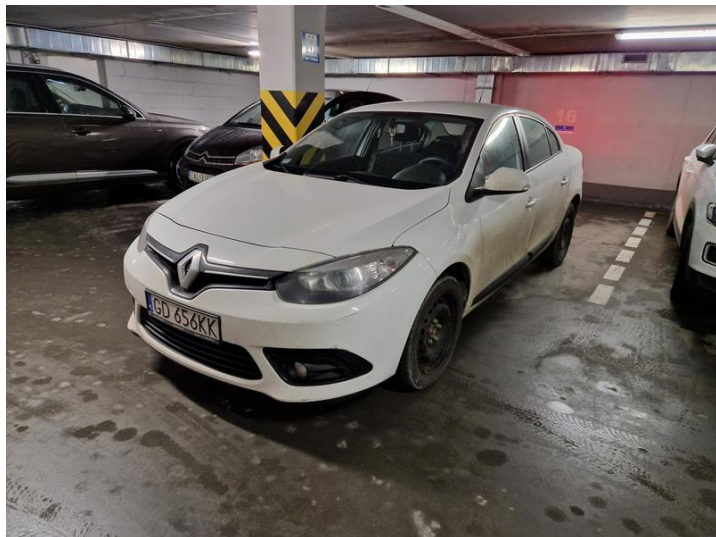
Rok produkcji: 2015

Model: Fluence MR`13 E5

Wersja: Start 110

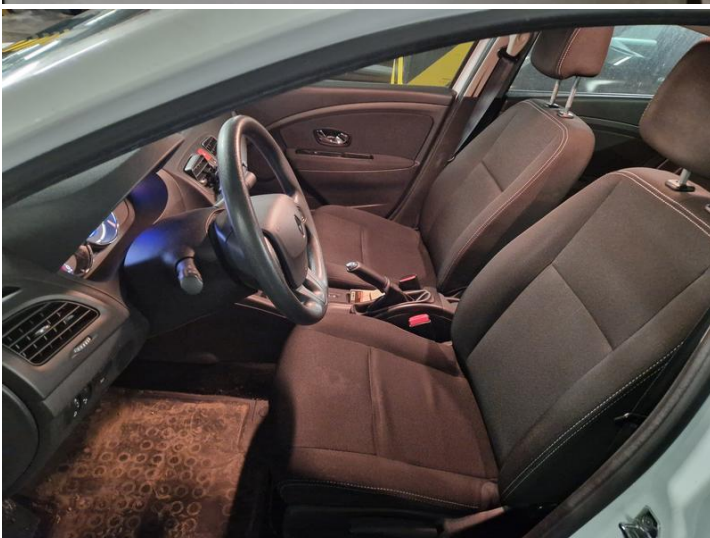
Nr rejestracyjny: GD656KK

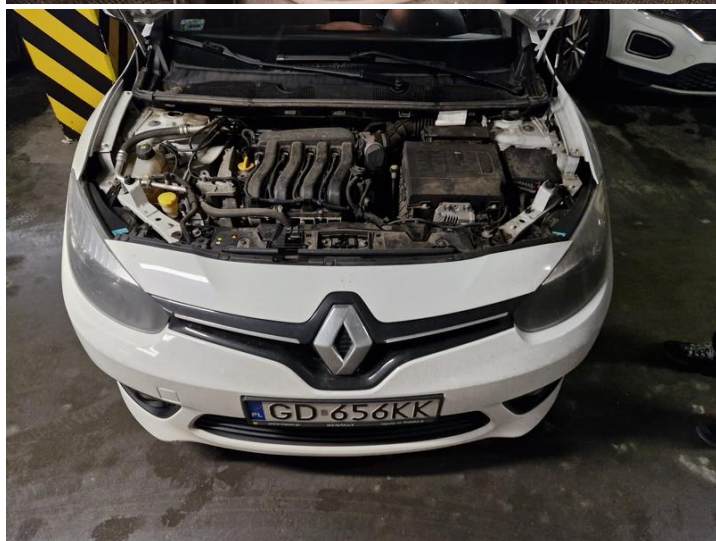
Rodzaj pojazdu: Samochód osobowy

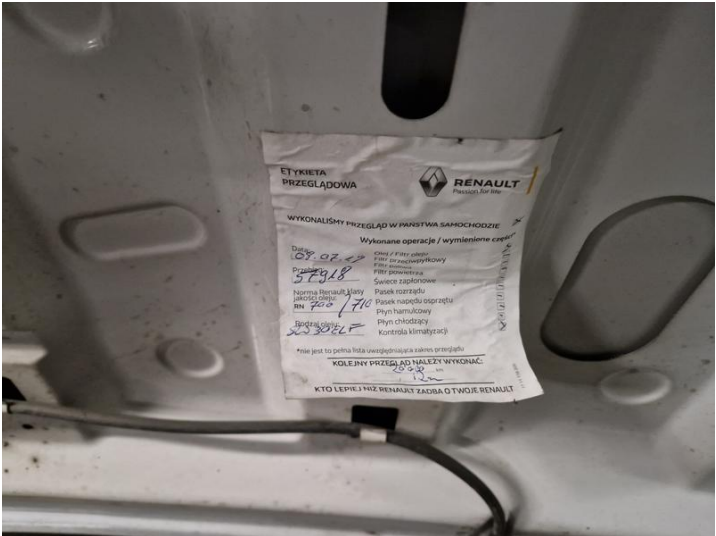












Wykonawca opinii : in .MARCIN REDZI SKI

Zleceniodawca: Okręgowy Inspektorat Pracy w Gdańsku

Adres: ul.Marynarki Polskiej 195, 80-868 Gdańsk

Zlec. pismo, znak: Indywidualne

z dnia: 2025/02/27

Zadanie: Określenie wartości rynkowej pojazdu

DANE IDENTYFIKACYJNE POJAZDU (*)

Dane: [O] II-2025

Marka: RENAULT

Rok produkcji: 2015

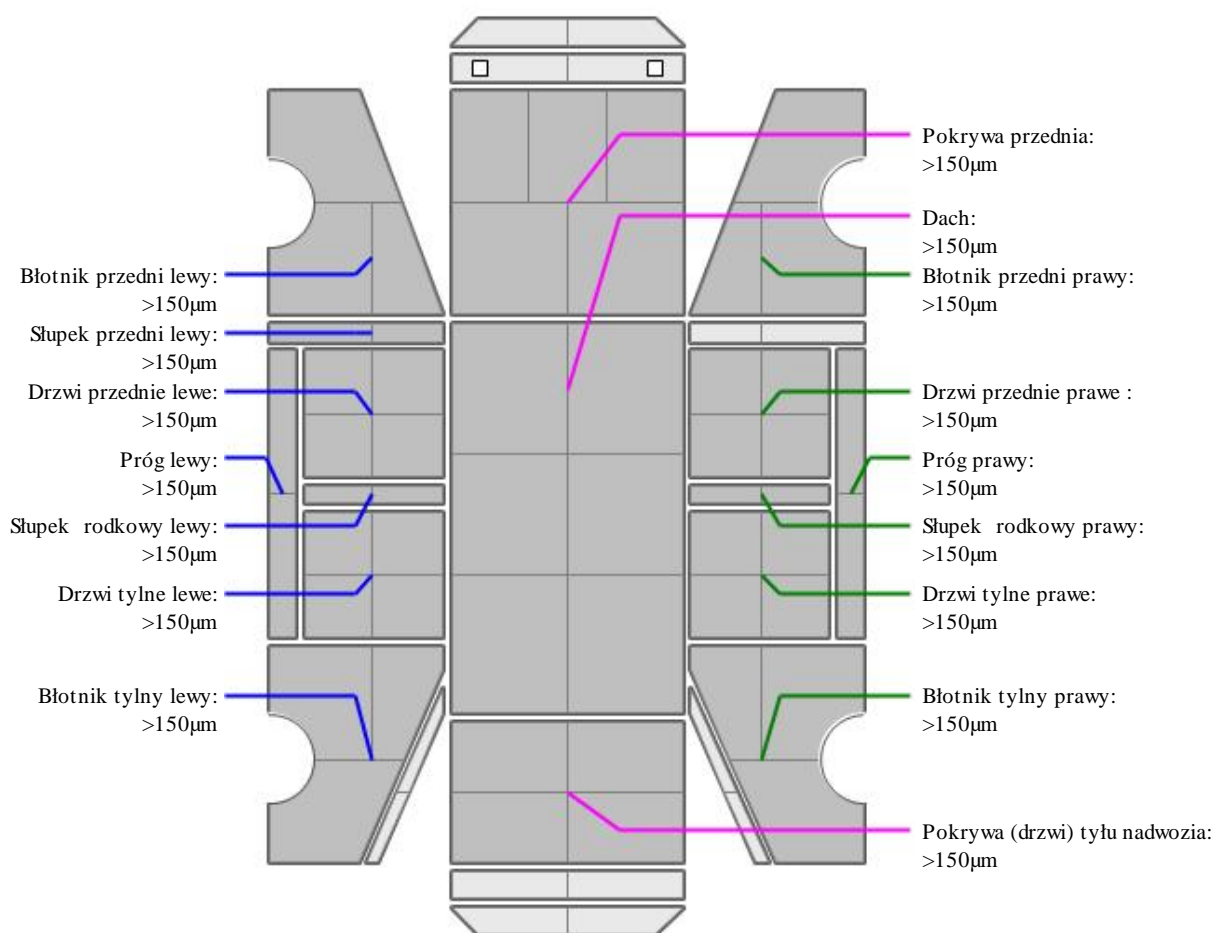
Model: Fluence MR`13 E5

Wersja: Start 110

Nr rejestracyjny: GD656KK

Rodzaj pojazdu: Samochód osobowy

OPIS POWŁOKI LAKIEROWEJ



ARKUSZ USTALENIA WARTO CI POJAZDU

do opinii nr: 1765

z dnia: 2025/03/05

Wykonawca opinii : in .MARCIN REDZI SKI

Zleceniodawca: Okr gowy Inspektorat Pracy w Gda sku

Adres: ul.Marynarki Polskiej 195, 80-868 Gda sk

Zlec. pismo, znak: Indywidualne

z dnia: 2025/02/27

Zadanie: Okre lenie warto ci rynkowej pojazdu

DANE IDENTYFIKACYJNE POJAZDU (*)

Dane: [O] II-2025

Marka: RENAULT

Rok produkcji: 2015

Model: Fluence MR`13 E5

Wersja: Start 110

Nr rejestracyjny: GD656KK

Rodzaj pojazdu: Samochód osobowy

USTALENIE WARTO CI POJAZDU**KATALOG WARTO CI BAZOWYCH (BRUTTO):**

rok	mies.	wart. z katal. [PLN]	wart. zadana [PLN]
2015	05	20200	20200
2014	05	18800	18800
2013	05	17500	17500
WARTO BAZOWA BRUTTO (117 mies.)			20 200 PLN

Normatywny okres eksploatacji	117 mies.
DATA PIERWSZEJ REJESTRACJI (rok/mies/dn)	2015/07/13
Rzeczywisty okres eksploatacji	116 mies.
KOREKTA ZA PIERWSZ REJESTRACJ	220 PLN po korekcie: 20 420 PLN

LISTA WYPOSA ENIA:

Lista wyposa enia na podstawie listy ogólnej

WYPOSA ENIE DODATKOWE:

L.p.	Nazwa elementu wyposa enia	wta	data zam.	wpa	[%]	Wsp.	Wart. [PLN]
1	wiatła p/mgielne przednie	1,00			1,14	0,33	77
KOREKTA ZA WYPOSA ENIE DODATKOWE							77 PLN
KOREKTA ZA WYPOSA ENIE							77 PLN po korekcie: 20 497 PLN

Przebieg normatywny	169 200 km
Przebieg rzeczywisty odczytany	121 601 km
KOREKTA ZA PRZEBIEG	1 463 PLN po korekcie: 21 960 PLN

ZASTOSOWANE KOREKTY RÓ NE:

Opis korekty	[%]	Wart. [PLN]
Uszkodzenia powłoki lakierowej	-10,0	-2 195
KOREKTY RÓ NE		- 2 195 PLN po korekcie: 19 765 PLN

STAN OGUMIENIA:

O	Koło	Cena	Zu .	Bie n	Koło	Cena	Zu .	Bie n	Koło	Cena	Zu .	Bie n	Koło	Cena	Zu .	Bie n
		[PLN]	[%]	[mm]		[PLN]	[%]	[mm]		[PLN]	[%]	[mm]		[PLN]	[%]	[mm]
Przednia					Lewe:	303	50			Prawe:	303	50	0			
Tylna					Lewe:	303	50	0		Prawe:	303	50	0			

WARTO RYNKOWA BRUTTO PO ZAOKR GLENIU	19 800 PLN
--------------------------------------	------------

ARKUSZ USTALENIA WARTO CI POJAZDU W STANIE USZKODZONYM

do opinii nr: 1765

z dnia: 2025/03/05

Wykonawca opinii : in .MARCIN REDZI SKI

Zleceniodawca: Okr gowy Inspektorat Pracy w Gda sku

Adres: ul.Marynarki Polskiej 195, 80-868 Gda sk

Zlec. pismo, znak: Indywidualne

z dnia: 2025/02/27

Zadanie: Okre lenie warto ci rynkowej pojazdu

DANE IDENTYFIKACYJNE POJAZDU (*)

Dane: [O] II-2025

Marka: RENAULT

Rok produkcji: 2015

Model: Fluence MR`13 E5

Wersja: Start 110

Nr rejestracyjny: GD656KK

Rodzaj pojazdu: Samochód osobowy

Warto pojazdu nieuszkodzonego (zało ony wiek pojazdu jak w dniu wyceny - 116 mies.) . **19 800 PLN**

Współczynnik amortyzacji pojazdu 0,29

CZ CI DO WYMIANY

L.p. Nazwa elementu

Lewy/Prawy

2 Wyposa enie nadwozia

1 Lusterko boczne zewn trzne

L

WYCENA ZESPOŁÓW POJAZDU

L.p. Nazwa zespołu

Udział
[%]Zniszczenie
[%]Wart. poz.
zesp. [PLN]

1 Nadwozie lakierowane

23

0

4 554

2 Wyposa enie nadwozia

33

2

6 403

3 Silnik z osprz tem

18

0

3 564

4 Układ nap dowy

8

0

1 584

5 Zawieszenie przednie z układem kierowniczym

8

0

1 584

6 Zawieszenie tylne

5

0

990

7 Reszta

5

0

990

Bazowa warto głównych zespołów pojazdu **19 669 PLN****WYLICZENIE WARTO CI POJAZDU W STANIE USZKODZONYM****Metoda zredukowanego kosztu naprawy w oparciu o szacunkowy koszt naprawy**Warto pojazdu nieuszkodzonego przy zało onym wieku **19 800 PLN**

Koszt naprawy oszacowany na podstawie obrazu uszkodze 1 842 PLN

Współczynnik redukcji kosztu cz ci 0,30

Współczynnik redukcji pozostałych składników naprawy 0,65

Współczynnik zmiany kosztu naprawy 1,26

Zredukowany koszt naprawy 753 PLN **19 047 PLN****Metoda stopnia uszkodzenia**Warto pojazdu nieuszkodzonego przy zało onym wieku **19 800 PLN**

Stopie uszkodzenia 0,0066 19 669 PLN

Współczynnik stopnia uszkodzenia 0,97 19 078 PLN

Współczynnik uszkodze ukrytych 0,98 18 697 PLN

Współczynnik zbywalno ci pojazdu uszkodzonego 0,41 **7 666 PLN**

PODSUMOWANIE

Wartość pojazdu uszkodzonego określona: Metoda zredukowanego kosztu naprawy.	19 047 PLN
WARTOŚĆ RYNKOWA BRUTTO PO ZAKRĘGLENIU	19 800 PLN
Zaokrąglona wartość pojazdu uszkodzonego	19 000 PLN
Różnica wartości pojazdu przed i po szkodzie	800 PLN
Współczynnik kosztu naprawy względem wartości rynkowej	0,09